

【DELISH KITCHEN 宅配弁当 Meals】について

DELISH
KITCHEN

1

管理栄養士・栄養士監修

毎日の献立も監修・考案。
面倒な栄養計算もメニューの献立も管理栄養士にお任せください。



2

全メニュー国内生産

国内工場で生産を行っています。
日本のメーカーが定めた規格基準をクリアした食材を使用しています。



3

42種類の豊富なメニュー

主菜1品、副菜3品の栄養バランスの取れた献立。彩りも見
た目のバランスも良く、満足してお召し上がりいただけます。



4

真空パックでお届け

おかずを急速冷凍して作り立てのおいしさをお届け。
真空パックなので冷凍劣化 / 水っぽさが少なく美味しい



5

簡単レンジでチン

冷凍パックで届いたお食事は、食べたい時に 1食分を電子
レンジでチンするだけで簡単にお召し上がりいただけます。



6

冷凍庫の収納が楽ちん

冷凍庫に収まりやすいサイズ設計。また縦・横向きでも収
納が可能です。



※本内容は2024年5月時点での情報であり、今後変更になる可能性があります。

栄養士監修、42種類の豊富な献立からお届け

献立例



グリルチキンとうまみ肉じゃが
347kcal 糖質21.6g タンパク質20.7g



ジューシーマト煮込みハンバーグ
347kcal 糖質24.9g タンパク質21.3g



タラと彩り野菜の南蛮揚げ
336kcal 糖質23.6g タンパク質24.2g



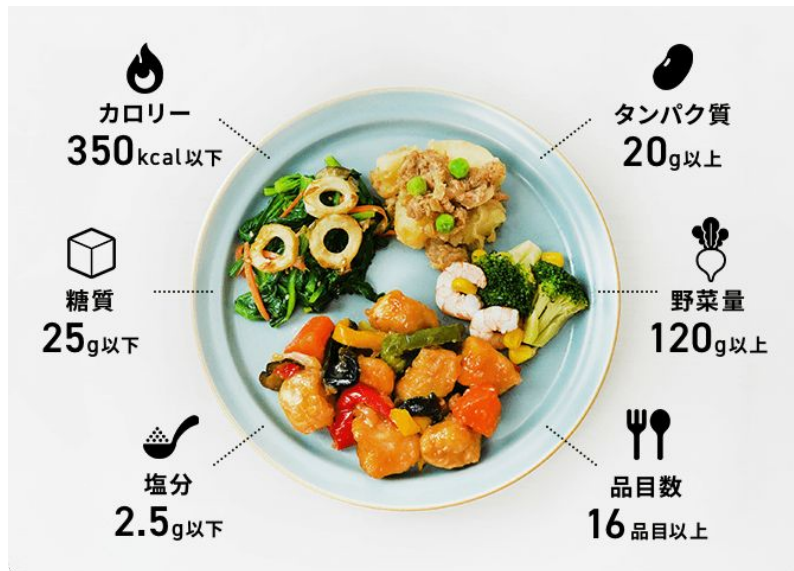
ほっとする味！定番肉じゃが
301kcal 糖質21.9g タンパク質20.4g



具沢山！鶏のすき焼き
347kcal 糖質22.1g タンパク質22.1g



黒酢で仕上げたコクうま酢鶏
338kcal 糖質24.4g タンパク質22.4g



※上記メニューは一例となります。

※本内容は2024年5月時点での情報であり、今後変更になる可能性があります。

【DELISH KITCHEN 宅配弁当 Meals】価格表



選択した食数をご自宅に定期でお届けします

				半年間 (24週間 = 6ヶ月) 継続した場合の総額			半年間 (24週間 = 6ヶ月) 継続した場合の総額			半年間 (24週間 = 6ヶ月) 継続した場合の総額			
				7日ごとにお届け			14日ごとにお届け			28日ごとにお届け			
冷凍弁当の総額		1回あたりの商品価格	1回あたりの送料	1回あたりの合計金額	商品価格	送料	合計金額	商品価格	送料	合計金額	商品価格	送料	合計金額
7食セット	税込	¥4,990	¥990	¥5,980	¥119,760	¥23,760	¥143,520	¥59,880	¥11,880	¥71,760	¥29,940	¥5,940	¥35,880
10食セット	税込	¥6,490	¥990	¥7,480	¥155,760	¥23,760	¥179,520	¥77,880	¥11,880	¥89,760	¥38,940	¥5,940	¥44,880
14食セット	税込	¥8,990	¥990	¥9,980	¥215,760	¥23,760	¥239,520	¥107,880	¥11,880	¥119,760	¥53,940	¥5,940	¥59,880
21食セット	税込	¥13,390	¥1,190	¥14,580	¥321,360	¥28,560	¥349,920	¥160,680	¥14,280	¥174,960	¥80,340	¥7,140	¥87,480
28食セット	税込	¥17,690	¥1,690	¥19,380	¥424,560	¥40,560	¥465,120	¥212,280	¥20,280	¥232,560	¥106,140	¥10,140	¥116,280

※本価格は2024年5月時点での情報であり、今後変更になる可能性があります。